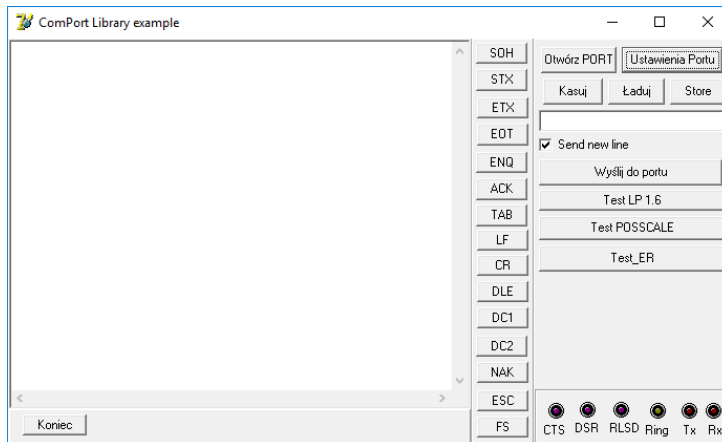
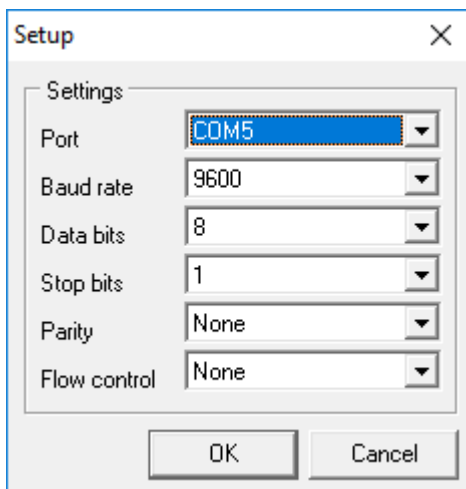


Sposób użycia programu TESTwag.exe:

1. Uruchamiamy program (nie wymaga instalacji).
2. Klikamy: „Ustawienia portu”

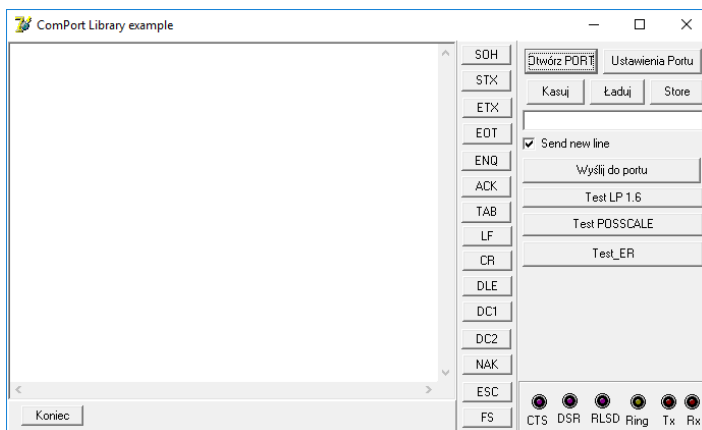


3. Wskazujemy port COM. Pozostałe ustawienia – jak poniżej.

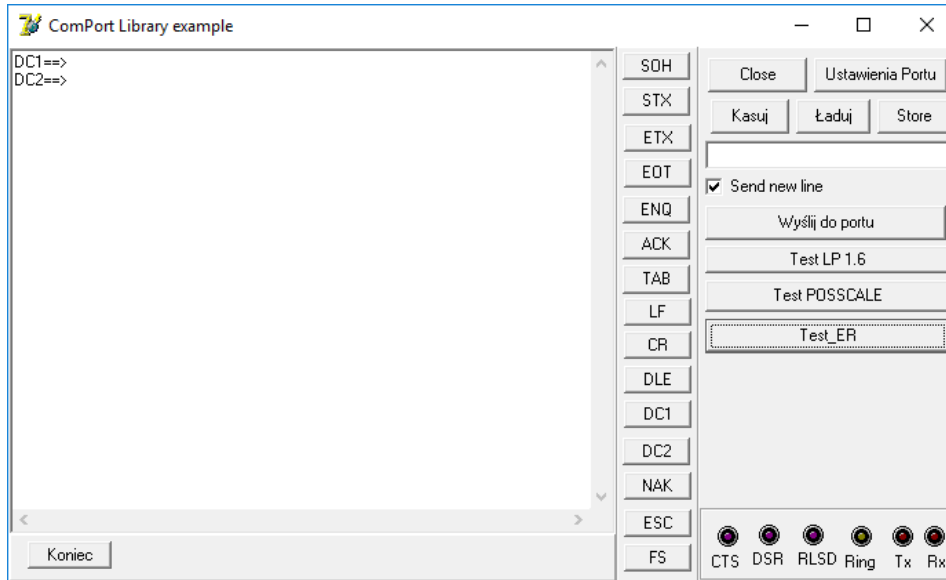


Zatwierdzamy klikając „OK”

4. Klikamy: „Otwórz PORT”



5. Klikamy: „Test ER”. Program sprawdza oba warianty komunikacji (wywołania: DC1 i DC2). Jeżeli waga jest sprawna w linii zostanie pokazana treść odpowiedzi z wagi wg opisu protokołu komunikacyjnego.
Link do opisu: <https://wagicas.pl/download/software/Protocols/ap-communication%20protocol.pdf>.



Jeżeli waga nie odpowiada należy sprawdzić:

- Przewód połączeniowy – Sposób wykonania połączenia jest opisany w instrukcjach obsługi poszczególnych produktów.

- Ustawienia w menu użytkownika. W wagach w których występuje możliwość wyboru trybu współpracy z drukarką, opcja ta ma być wyłączona (Ustawienie - non).

Opisy są zawarte w instrukcjach obsługi poszczególnych produktów.

Instrukcje obsługi są dostępne na stronie www.wagiCAS.pl, na stronach aktualnie oferowanych produktów oraz w Archiwum Produktów:

<https://wagicas.pl/produkty/1/archiwum-produktow-9g>.

Uwaga:

Modele wag, które nie posiadają funkcji kalkulacyjnych, mogą nie obsługiwać wariantu odpowiedzi na wywołanie DC2.