

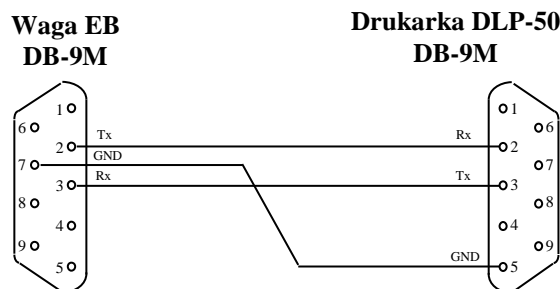
WSPÓLPRACA WAGA EB – DRUKARKA ETYKIET LP-50

1. Uwagi ogólne

Waga EB ma możliwość drukowania etykiet samoprzylepnych na drukarce LP-50. Możliwe jest zaprojektowanie nawet 200 wzorów etykiet i przypisanie tych wzorów do konkretnych towarów zapisanych w 200 PLU wagi.

Przez „przypisanie” należy rozumieć nadanie każdemu wzorowi etykiety nazwy będącej numerem przypisywanego PLU. (Na przykład wzorowi etykiety wykonanej dla towaru: „Kotlet mielony”, którego cenę wpisaliśmy uprzednio w wadze w PLU nr 43, nadajemy nazwę „043” – to znaczy pod tą nazwą wpisujemy ten wzór etykiety do pamięci drukarki etykiet)

2. Połączenie waga - drukarką LP-50 - schemat kabla:



3. Po położeniu ładunku na szalce i naciśnięciu przycisku Σ na klawiaturze wagi, waga wysłała do drukarki LP-50 poniższe informacje

Przykładowe informacje wysyłane przez wagę do drukarki LP-50	Opis informacji	Oznaczenie zmiennej w programie projektowania etykiet
FR"xxx" (gdzie xxx = nr PLU)	znak sterujący	
?	znak sterujący	
1.84	masa	V0
kg	j.m.	V1
98.76	cena	V2
181.72	wartość	V3
00184	masa do EAN	V4
009876	cena do EAN	V5
018172	należność do EAN	V6
Bananana	nazwa PLU	V7
_43 (3 znaki - spacje wiodące)	nr PLU	V8
\$/kg	waluta / kg	V9
\$	waluta	V10
P1,1	znak sterujący	

Drukarka LP-50:

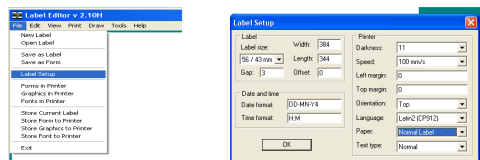
- wywołuje z pamięci etykiety o nazwie „xxx” (np. „043”),
- przypisuje wartości zmiennym - tylko tym, które były użyte w projekcie etykiety i którym nadano wartość początkową
- drukuje etykiety

4. Projektowanie wzoru etykiety

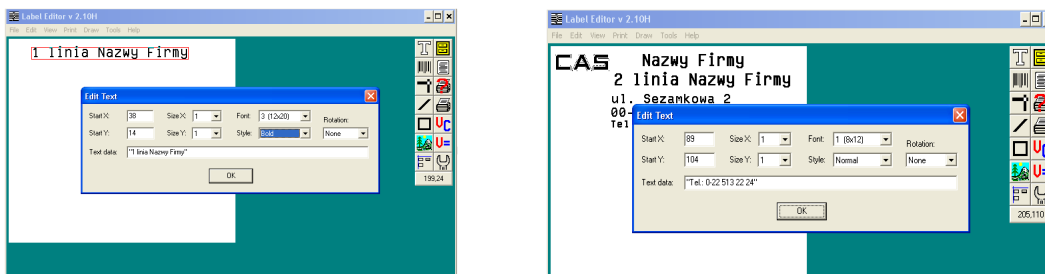
- a. Wzór etykiety projektujemy przy użyciu programu komputerowego dołączanego do drukarki LP-50. Komputer łączymy z drukarką przy pomocy kabla przedstawionego poniżej

5. Przykład projektowania etykiety

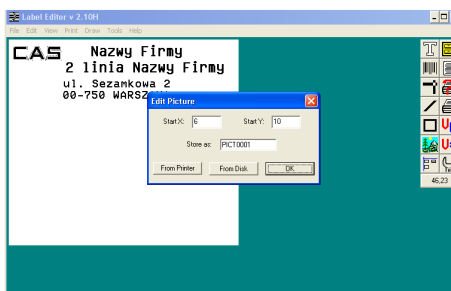
a. W menu *Setup Label* ustawiamy parametry etykiety



b. Wpisujemy kolejne teksty: Nazwa Firmy, Adres Firmy, Numer tel.

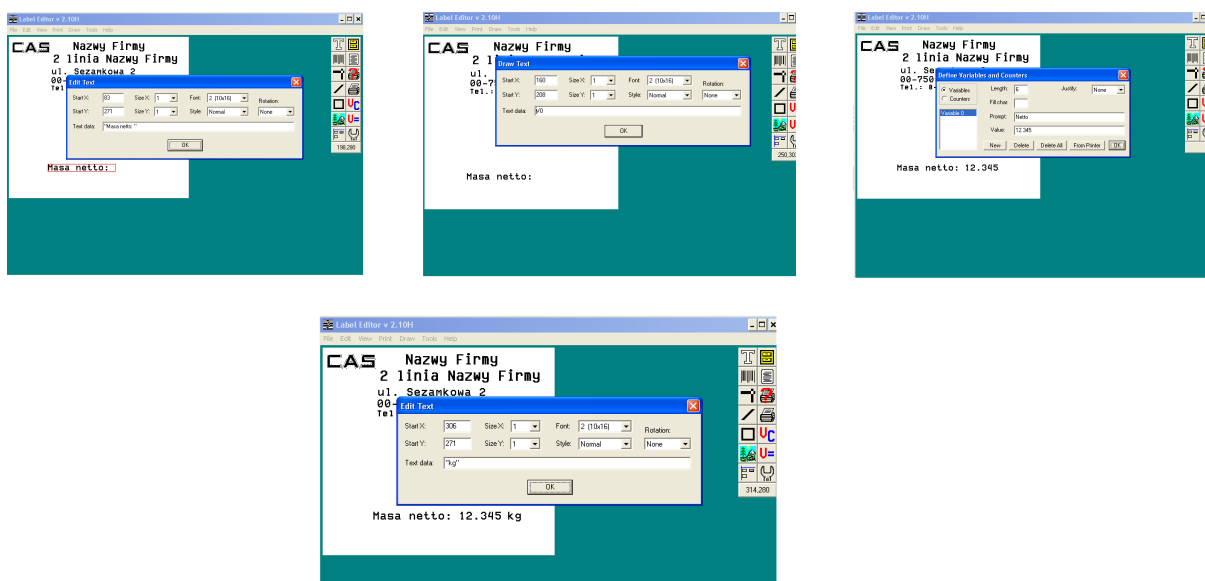


c. Umieszczamy obrazki w formacie .bmp (czarno-białe)

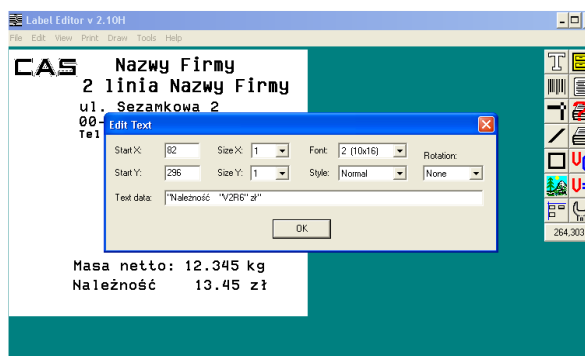


d. Umieszczamy zmienne (np. kolejno: tekst „Masa netto”, zmienną V0, tekst „,kg”). Wpisana zmienna (V0) nie jest widoczna w projekcie dopóki nie nadamy jej wartości początkowej w menu: *Print / Define Variables*)

Ważna uwaga: Podczas inicjowania zmiennych w „Print/Define Variable/Length” należy wpisać długość stringu o 1 większą od największej spodziewanej długości zmiennej. Np.: Przewidywana maksymalna ilość znaków ceny wynosi 6 znaków (np 999.99)- w polu Leigh wpisujemy 7 (czyli 6+1)

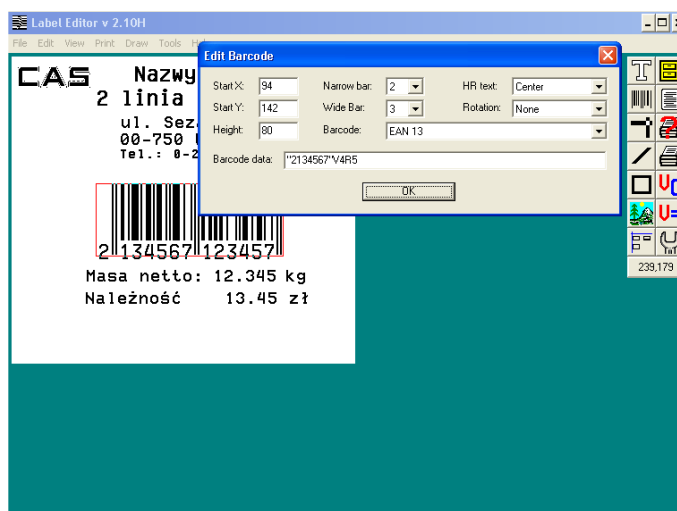


e. Zmienną *Należność* zaprojektujemy w prostszy sposób:



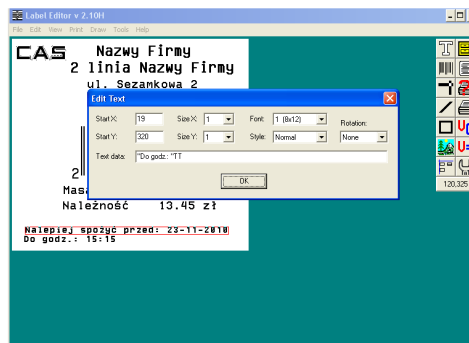
Wpisujemy: tekst poprzedzający zmienną: „*Należność* ”, nazwę zmiennej: *V2*, polecenie drukowania odpowiedniej ilości znaków zmiennej (np. 6): *R6*, tekst po zmiennej: „*zł*”

f. Wpisujemy kod kreskowy EAN 13 z masą



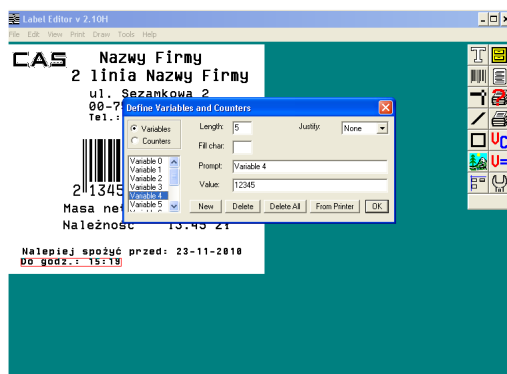
Kod kreskowy składa się z dwóch elementów: tekstu stałego: **2134567**, zawierającego prefix **21** i kod towaru **34567** oraz zmiennej *V4* (masa do EAN) wysłanego przez wagę (w tym przypadku 12345) ostatnią cyfrą jest suma kontrolna wyliczana przez drukarkę etykiet (w tym przypadku **5**)

g. Wpisujemy datę i godzinę.

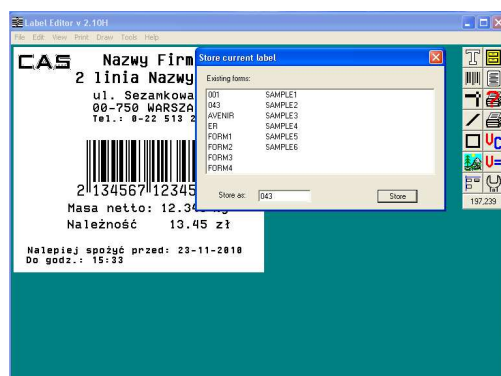
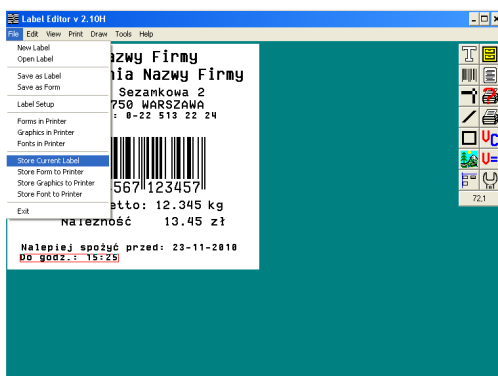


W formacie daty *DT+7* oznacza datę z przesunięciem 7 dni

- h. Sprawdzamy czy wszystkie wykorzystane przez nas zmienne ($V0$, $V2$, $V4$) zostały zainicjowane (zostały im nadane wartości początkowe). Zmiennych, których nie użyliśmy w projekcie etykiety nie inicjujemy.



- i. Z poziomu menu **File / Store Current Label** wpiszesz projekt etykiety do pamięci drukarki etykiet pod nazwą odpowiadającym numerowi PLU tego towaru. (np. 043)



- j. Zaprojektowana etykieta, uzupełniona przez dane ($V0$, $V2$, $V4$) wysłane przez wagę będzie wydrukowana, gdy na wadze wykonamy operację sprzedaży z wykorzystaniem PLU nr 43

6. Ustawienia przełączników w drukarce LP-50

Nr przełącznika	Ustawienie
1	ON
2	ON
3	OFF
4	OFF
5	OFF
6	ON
7	OFF
8	OFF